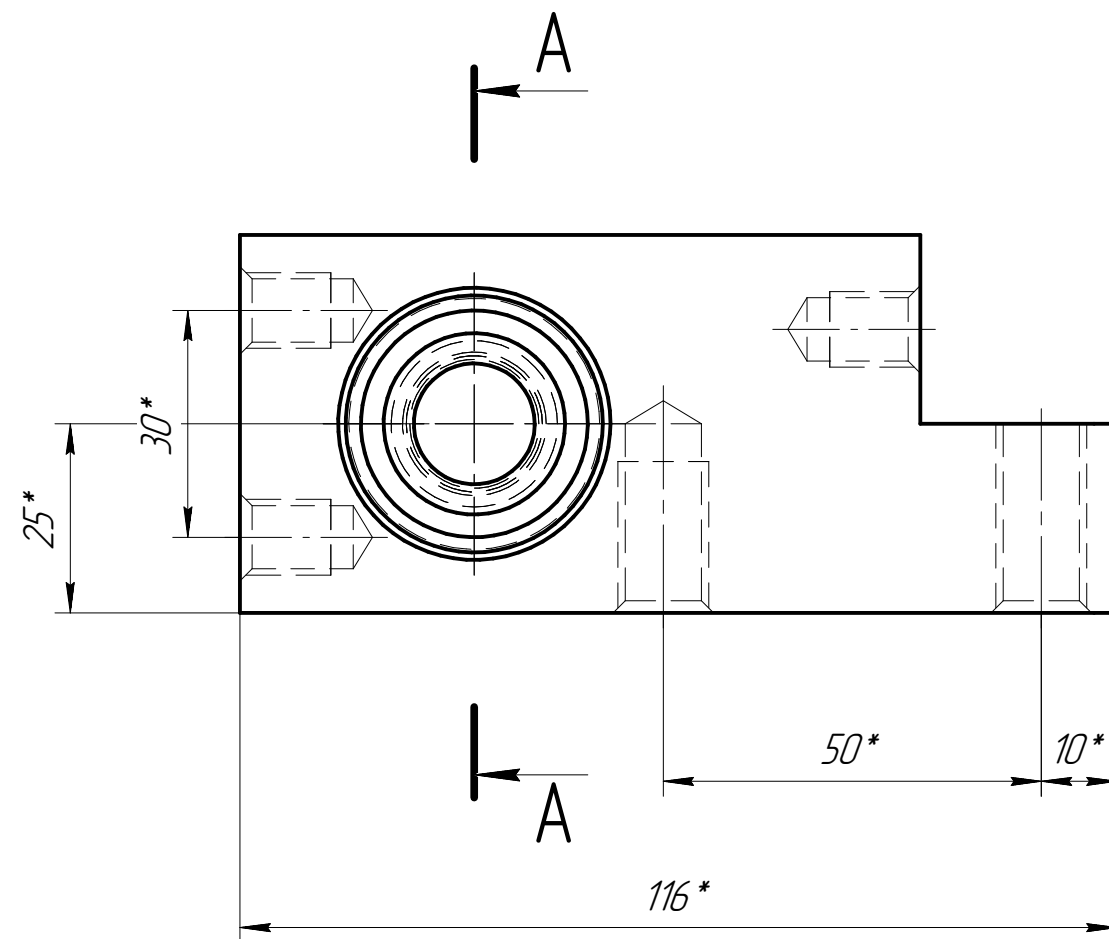
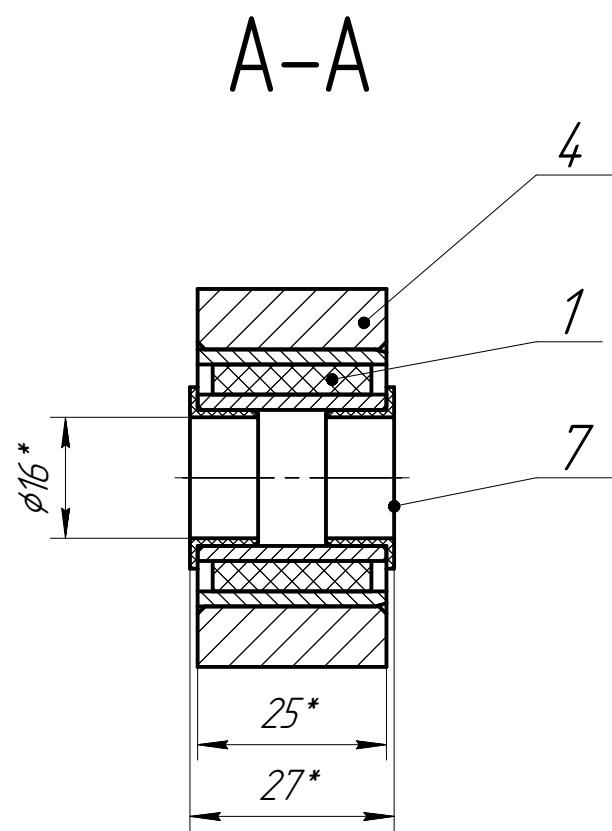


Изм. № подл.		Подп. и дата	Взам. инв. №	Инв. № дробл.	Подп. и дата	Справ. №	Перв. примен.
							556.00.22.01.170

556.00.22.01.170 СБ



- *Размеры для справок.
- Общие допуски по ГОСТ 30893.1: H12, h12, ±IT12/2.

					556.00.22.01.170 СБ				
					Подшипниковый узел Сборочный чертеж	Лит.	Масса	Масштаб	
Изм.	Лист	№ докум.	Подп.	Дата			0,85	1:1	
Разраб.	Захаров								
Пров.	Гелетей								
Г.контр.						Лист	Листов	1	
Н.контр.	Савельев								
Утв.	Фомин								

Копировал

Формат А3